

**RICOH Pro C900**  
Sistema de Producción en Color  
Mejore la Capacidad y Desarrolle su Empresa

# RICOH



flujo de trabajo



productividad



velocidad



# Sistema de producción en color RICOH Pro C900

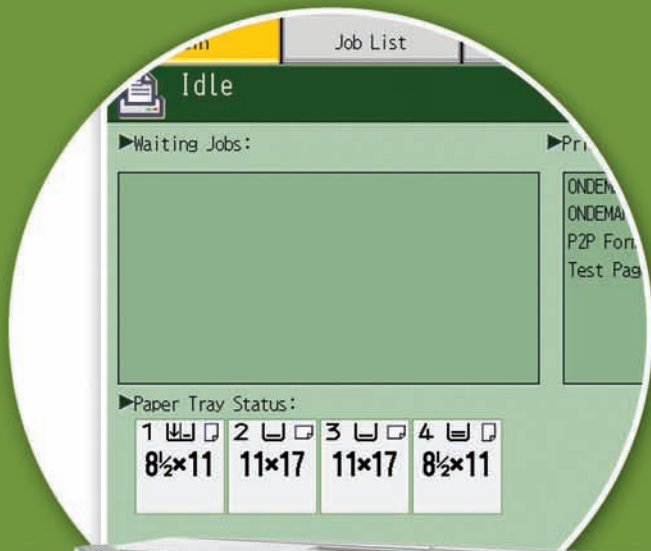
Rápido, flexible y de bajo costo: este versátil sistema de producción digital en color cumple con todas las necesidades comerciales.

Tiempo de entrega más rápido para trabajos de último minuto.

Mayor capacidad de producción durante períodos pico.

Mayor flexibilidad para acabado en línea.

Menores costos operativos para aplicaciones a todo color. La razón por la cual hemos creado el modelo RICOH® Pro C900 es brindar todo esto y mucho más.

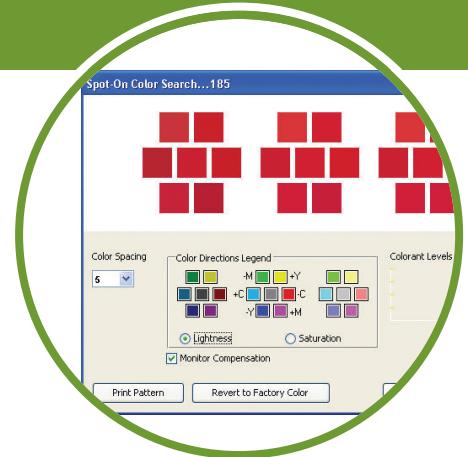


# Productividad Velocidad Calidad Uniformidad

## Imágenes digitales versátiles, color excepcional

Equipado para producir una increíble variedad de documentos en color, este versátil sistema de producción en color le permite aceptar todo tipo de trabajo, realizar tareas de acabado más rápidamente y hacer que sus clientes vuelvan una y otra vez.

- Ofrece una velocidad que no puede compararse con las de otros dispositivos de su clase, un diseño a prueba de fallas que maximiza el tiempo de actividad y funciones fáciles de utilizar que mantienen altos niveles de productividad. El modelo RICOH Pro C900 también ofrece excepcional calidad de color, amplias opciones de acabado y soluciones completas e integrales para el flujo de trabajo.
- Combine estos elementos esenciales con la red de servicio y soporte de Ricoh, una marca de confianza mundial, y el resultado es un sistema de producción digital en color que abre un nuevo mundo de oportunidades para los entornos de producción liviana.

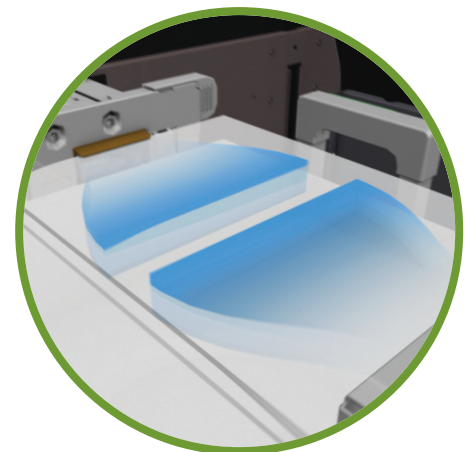


La administración de color inteligente le permite ajustar las impresiones en color para adaptarse a una serie de necesidades específicas de cada aplicación.

## A mayor productividad, mayores ganancias

No importa si desea añadir capacidad a todo color, descargar trabajos de otros sistemas o migrar trabajos determinados a tecnologías más rentables, el modelo RICOH Pro C900 ofrece la velocidad y la productividad que usted necesita para generar más ganancias.

- Entregue más rápido cada documento gracias a un motor de impresión de 90 páginas por minuto. En comparación con un dispositivo que produce 80 páginas por minuto, este motor ofrece 24 000 páginas en color más cada semana.
- Nunca permita que su elección de papel interfiera en la productividad. El modelo RICOH Pro C900 funciona con papeles especiales de hasta 297 g/m<sup>2</sup> Cover gracias a la bandeja de gran capacidad de 13" x 19,2", sin la necesidad de reducir la velocidad; por lo tanto, permite disminuir el tiempo de entrega para las aplicaciones de correo directo, impresión de datos variables y otras aplicaciones que requieren papeles especiales.
- Reemplace los recipientes de tóner, recargue y descargue automáticamente las bandejas de papel sin detener los trabajos en proceso y facilite los períodos de impresión prolongados sin supervisión. El rendimiento de tóner no tiene precedentes: 72 000 impresiones por recipiente.
- Acceda al controlador de impresión avanzada y programe las tareas rápidamente a través de la pantalla táctil color de 10,4 pulgadas.



El mecanismo de alimentación neumática de papel sopla aire entre las hojas para contrarrestar la adhesión estática y eliminar la posibilidad de que se introduzcan varias hojas a la vez; de esa manera, facilita el procesamiento de más trabajos que requieren papeles satinados.

## Calidad uniforme y repetible

En cualquier operación, el modelo RICOH Pro C900 puede convertirse rápidamente en un sistema listo para lograr impresiones en color uniformes y de gran calidad. Su innovador diseño está creado para brindar resultados uniformes y confiables en una amplia variedad de papeles, incluso en entornos de producción liviana demandantes.

- Impresione a sus clientes con una notable calidad de imagen de 1200 x 1200 ppp. El modelo RICOH Pro C900 ofrece la misma resolución que los sistemas de mayor volumen y, gracias a eso, permite redirigir los trabajos pequeños en color a una alternativa más asequible.
- Minimice la reducción de densidad en las áreas de gran cobertura de color con un método de desarrollo estabilizante, unidireccional.
- Mejore la calidad de imagen en áreas de alta densidad con el nuevo revelador.
- Aproveche una calidad de color más uniforme de impresión a impresión y durante períodos prolongados, gracias a los sensores innovadores que ajustan y compensan los cambios menores de color en el proceso de generación de imágenes.



El modelo RICOH Pro C900 es ideal para la impresión variable de datos, una aplicación cada vez más popular que puede ayudarlo a atraer nuevos clientes.

# Flexible Eficaz Rentable Confiable

## Amplia variedad de papeles

**Integre el modelo RICOH Pro C900 a su entorno de impresión e instantáneamente aumente los tipos de trabajos que puede desviar a este sistema de producción digital en color con volúmenes de impresión pequeños.**

- Ejecute una amplia variedad de papeles convencionales y especiales en tamaños de hasta 13" x 19,2", de modo que pueda aceptar más trabajos independientemente de los requisitos de papel.
- Reduzca la intervención del operador durante los trabajos complejos. Los controladores de impresión admiten programación de página para diversos papeles, lo que permite automatizar la selección de diferentes papeles durante la preparación y la presentación de trabajos.

## Acabado flexible en línea

**Adecue más trabajos especiales y complételos más eficientemente. Acuda a Ricoh para que lo ayude a seleccionar las opciones adecuadas a sus requisitos específicos de trabajo.**

- Configure una solución completa e integral de acabado de documentos que se ajuste perfectamente al volumen, las aplicaciones, el flujo de trabajo y el presupuesto de su empresa.
- Reduzca el tiempo de entrega y ahorre dinero. Las opciones múltiples de acabado le permiten procesar diferentes tipos de trabajos complejos sin sacarlos de línea para realizar un acabado manual que requiera mucho tiempo.

## Herramientas integradas al flujo de trabajo

**El modelo RICOH Pro C900 admite una línea completa de soluciones integradas para el flujo de trabajo que establece un control integral sobre el procesamiento de archivos digitales en cada etapa de la producción.**

- Cree un proceso uniforme, sin interrupciones y completamente transparente, que abarque el envío de red a impresión, el etiquetado, la aceptación, la prueba de archivos, la preparación, la producción de impresión, la administración de trabajos, el acabado, el archivado, la recuperación y la contabilidad.
- Ahorre tiempo y acelere la producción con EFI™ Hot Folders. Los operadores simplemente arrastran un archivo a la carpeta y este es procesado automáticamente de acuerdo con instrucciones predeterminadas, sin necesidad de intervención.
- Aproveche los beneficios de la nueva impresión variable de datos (VDP). Añada valor a los documentos e impulse el volumen de impresiones personalizadas mediante la implementación de una arquitectura abierta y un conjunto de soluciones VDP flexibles.
- Utilice herramientas avanzadas de creación de perfiles para asegurar una coincidencia de color a lo largo de una amplia variedad de dispositivos de entrada y salida.
- Aproveche las soluciones para el flujo de trabajo más inteligentes y eficaces, y acelere cada aspecto de su entorno de producción gracias a la asociación de Ricoh con innovadores en tecnología líderes en la industria. Estos asociados le permiten a Ricoh coexistir a la perfección con los entornos de producción actuales.



## Su socio en soluciones ambientales



**Ricoh continúa su compromiso duradero de desarrollar una línea completa de soluciones con características ecológicas superiores de ahorro de energía e insumos sin comprometer la productividad, entre ellas:**

- Modos dúplex
- Emisiones mínimas de ozono
- Cumplimiento de la restricción de sustancias peligrosas (RoHS)
- Niveles bajos de ruido

# Pensado para un rendimiento confiable

## Observe más detenidamente el modelo RICOH Pro C900

Gracias a los flexibles componentes modulares del modelo RICOH Pro C900, podrá construir el sistema perfecto de producción digital a medida que crezcan las necesidades de su empresa.

### Panel de operación intuitivo

Utilice el panel de operación claro y fácil de leer para obtener un acceso directo a la cola de trabajos y a las demás funciones avanzadas del controlador de impresión EFI™ Fiery® del sistema.

### Trained Customer Replaceable Units

Las unidades Trained Customer Replaceable Units (TCRU) permiten que los operadores capacitados reemplacen los principales componentes de hardware rápidamente para maximizar el tiempo de actividad.

### Reemplazo simplificado del tóner

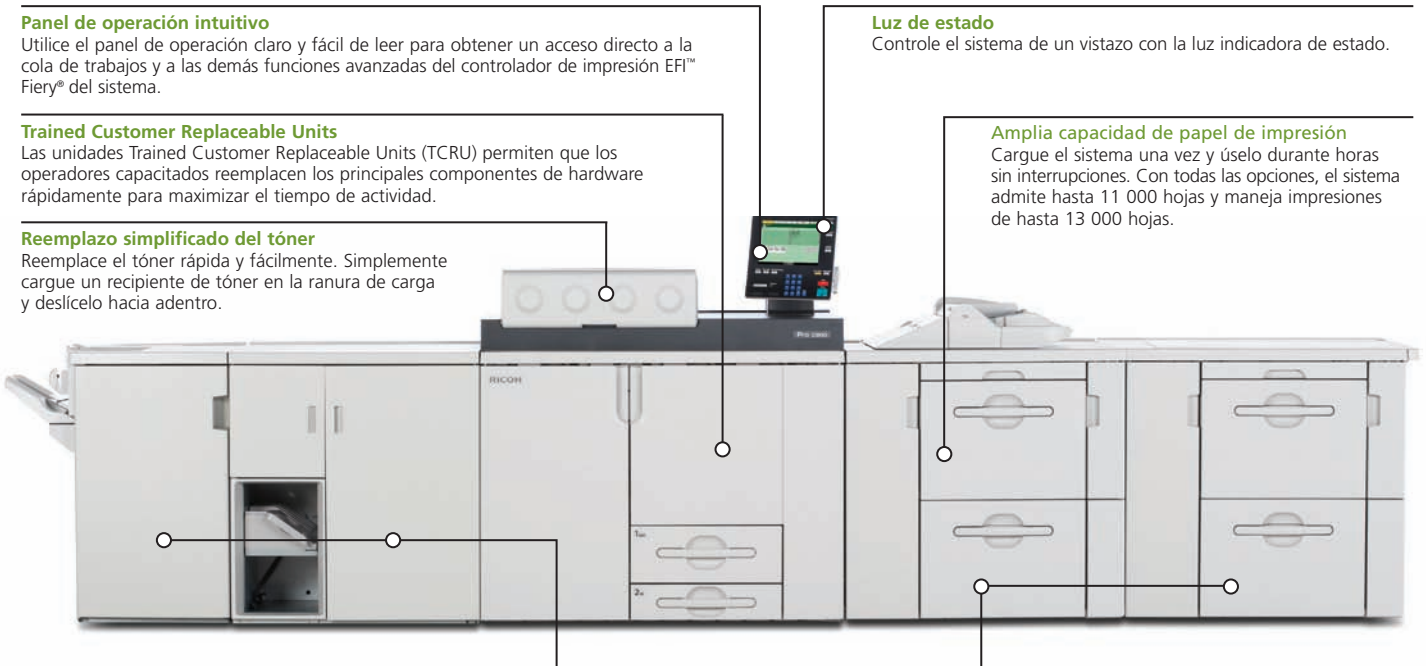
Reemplace el tóner rápida y fácilmente. Simplemente cargue un recipiente de tóner en la ranura de carga y deslicelo hacia adentro.

### Luz de estado

Controle el sistema de un vistazo con la luz indicadora de estado.

### Amplia capacidad de papel de impresión

Cargue el sistema una vez y úselo durante horas sin interrupciones. Con todas las opciones, el sistema admite hasta 11 000 hojas y maneja impresiones de hasta 13 000 hojas.



### Compatibilidad con papeles más pesados

El modelo RICOH Pro C900 es compatible con papeles especiales y funciona a una velocidad nominal total de 90 páginas por minuto.

### @Remote™

Garantiza una facturación y una lectura precisas y puntuales de los medidores. La solución de servicio Ricoh @Remote™ recopila automáticamente datos del dispositivo y reporta las alertas de papel y tóner.

### Controlador de impresión EFI™ Fiery®

Establezca un control completo sobre el procesamiento de archivos digitales en cada etapa de la producción con las utilidades de flujo de trabajo integrado provistas por el controlador EFI™ Fiery®.

### Opciones de acabado versátiles

La unidad de encuadernación con anillos RB5000 y la unidad de acabado SR5000 para 3000 hojas son solo algunas de las numerosas opciones que puede utilizar para ayudar a los operadores a completar más trabajos en línea y a reducir las necesidades de un acabado manual.

### Bandeja de gran capacidad

Con dos cajones que admiten hasta 2000 hojas cada uno, incluso con tamaños de hasta 13" x 19,2", la bandeja de gran capacidad RT5020\* le permite reproducir documentos sin márgenes de hasta 11" x 17" y, al mismo tiempo, preservar las marcas de corte y los bordes.

\* Se puede añadir un total de dos bandejas de gran capacidad de 13" x 19,2" para un total de 4000 hojas.

### Apilador de alta capacidad (no se muestra)

Aproveche su inversión actual en acabado fuera de línea con la unidad apiladora SK5000 de alta capacidad, que admite hasta 5000 hojas. Añada hasta dos unidades con un carro deslizable para transportar fácilmente hasta 10 000 hojas de impresiones prolijamente apiladas para el acabado en línea, el empaquetado y la distribución.



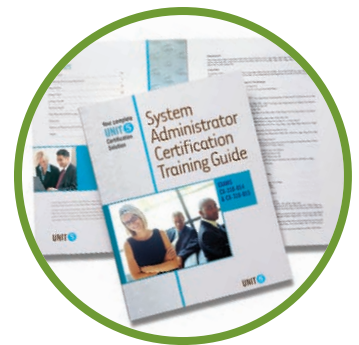
### Encuadernación con anillos RB5000\*

La unidad de encuadernación con anillos RB5000 automatiza el proceso completo de encuadernación, de modo que los operadores pueden preparar los trabajos entrantes mientras otros trabajos se están encuadernando. De esa manera, es posible mejorar la productividad y reducir el riesgo de los cuellos de botella. Elija dos tamaños de anillo para documentos de hasta 50 a 100 hojas.



### Unidad de acabado GBC StreamPunch™ III

Esta unidad con discos intercambiables produce rápidamente documentos perforados en una serie de estilos de encuadernación sin la necesidad de realizar intensas tareas de perforado manual. El perforado en línea elimina los pasos de producción adicionales, ahorra tiempo y elimina errores costosos.



### Encuadernación perfecta GB5000\*

Expanda su repertorio e incluya libros perfectamente encuadernados en línea de hasta 100 hojas (200 impresiones). Esta unidad de acabado recorta automáticamente las páginas ordenadas (tres lados o un lado), aplica la encuadernación perfecta sin intervención del operador y, al mismo tiempo, reduce los costos de trabajo.

\* Comuníquese con su representante de ventas de RICOH Pro C900 para conocer la disponibilidad de productos.

# RICOH Pro C900

## Especificaciones del sistema

### Unidad principal

**Configuración básica de la unidad principal** Pro C900  
La unidad base incluye motor de trazado, controlador de impresión EFI Fiery, 2 bandejas en tándem de 1000 hojas, 1 bandeja para 500 hojas y un panel de operaciones de 26,4 cm Transferecia electrostática seca con correa interna de transferencia; método de 4 tambores 1200 ppp

**Proceso de impresión**

**Resolución máxima de impresión**

**Velocidad de impresión** 8,5" x 11": 90 páginas por minuto en blanco y negro, y a todo color Menos de 420 segundos

**Tiempo de calentamiento**

**Bandejas de entrada opcionales:**

**Bandeja de gran capacidad para tamaño carta RT5000** Bandeja 1: 1000 hojas  
Bandeja 2: 1000 hojas  
Bandeja 3: 2550 hojas  
Total: 4550 hojas

**Bandeja de gran capacidad RT5020** Bandeja de gran capacidad de 13" x 19,2": 2 bandejas para 2000 hojas  
Total: 4000 hojas

**Bandeja multibypass BY5000** Unidad de bandeja multibypass para 500 hojas  
Total: 500 hojas

**Capacidad de entrada máxima** 11 000 hojas (completamente configurado)

**Dispositivos opcionales para apilar impresiones**

**Unidad de acabado SR5000** 3000 hojas (engrapado de 100 hojas)

**Apiladora de alta capacidad SK5000** 5000 hojas (se pueden añadir hasta dos unidades; se incluye el carro deslizable para papel)

**Máxima capacidad de impresión** 13 000 hojas (completamente configurado)

**Capacidad de papel**

**Tamaño del papel**

**Bandejas de entrada estándar** Bandeja 1: 8,5" x 11" (en tándem), 11" x 17" con convertidor opcional para bandeja en tándem  
Bandeja 2: 5,5" x 8,5" a 13" x 18"

**Gramaje del papel**

**Bandejas de entrada estándar** Bandeja 1: 60 g/m<sup>2</sup> Bond y 216 g/m<sup>2</sup> Cover  
Bandeja 2: 60 g/m<sup>2</sup> Bond a 216 g/m<sup>2</sup> Cover

**Dimensiones (ancho x prof. x alt.)** 124,9 cm x 109,9 cm x 144 cm

**Peso** 700 kg o menos

**Requisitos de energía** 240 V, 24 A

**Consumo máximo** Menos de 5500 W de energía

### Especificaciones del controlador de impresión (estándar) EFI™ de Fiery®

**CPU** Intel Core Duo de 2,16 GHz

**Memoria** 2 GB

**Unidad de disco rígido** 500 GB (250 GB x 2)

**Sistema operativo** Windows XP

**Versión de sistema Fiery** Sistema Fiery 8.0, versión 2

**Lenguajes de descripción de páginas** PCL5c, PCL6, Genuine Adobe® PostScript® 3™

**Interfaz de red** Ethernet 1000/100/10 BaseT

**Protocolos de red** TCP/IP (IPv4, IPv6), Apple Talk, SMB

**Soporte para el sistema** Windows 2000/2003/XP/Vista

**Compatibilidad del sistema** Mac OS/X v10.3.9 o posterior

**Utilidades estándar**

**Presentación de impresión y administración** Controlador EFI, EFI Command WorkStation (PC y Mac), Fiery WebTools, EFI Hot Folders, EFI Virtual Printer, Macintosh Print Center Plug-Ins, Rush Printing, Print/Process Next, Advanced Job Re-Order, Suspend On Mismatch, Quick Doc Merge, Schedule Print

**Administración y prueba de color** EFI Fiery ColorWise, paquete Fiery Graphic Arts

**Compaginación de documentos** Papel mixto, catálogo de papel, cambio de separador, introducción de separadores, confectionador de folletos, EFI Impose, edición Fiery

**Impresión variable de datos** PPMML, EFI Fiery FreeForm, Fiery VDP Resource Manager, Creo VPS Web Image Monitor, Ricoh @Remote

**Utilidades adicionales**

**Utilidades opcionales**

**Administración y prueba de color** Paquete Fiery Graphic Arts Premium Edition, EFI Color Profiler Suite V2.2

**Compaginación de documentos** Compaginador EFI, edición Fiery

**Medición del color** Espectrómetro color ES-1000

### Especificaciones de seguridad

Autenticación SMTP v3, POP antes de SMTP, cifrado de PDF, códigos de usuario

### Accesorios de acabado y entrada opcionales

**Bandeja RT5000 de gran capacidad para tamaño carta**

**Capacidad de papel** Hasta 8,5" x 11"  
Bandeja 1: 1000 hojas  
Bandeja 2: 1000 hojas  
Bandeja 3: 2550 hojas

**Tamaño del papel** Hasta 8,5" x 11"

**Gramaje del papel** Dos bandejas superiores de 60 g/m<sup>2</sup> Bond a 216 g/m<sup>2</sup> Cover  
Bandeja inferior de 60 g/m<sup>2</sup> Bond a 216 g/m<sup>2</sup> Cover

**Bandeja de entrada RT5020 de gran capacidad, de 13" x 19,2"**

**Capacidad de papel** 2 bandejas para 2000 hojas

**Tamaño del papel** 5,5" x 8,5" a 13" x 19,2"

**Gramaje del papel** 60 g/m<sup>2</sup> Bond a 297 g/m<sup>2</sup> Cover

\*Para la conexión con la bandeja en tándem, se requiere una unidad puente BU5000 para la bandeja de gran capacidad de 13" x 19,2". Se pueden conectar hasta dos unidades.

**Unidad de bandeja multibypass BY5000 para 500 hojas**

**Capacidad de papel** 500 hojas

**Tamaño del papel** 5,5" x 8,5" a 13" x 19,2"

**Gramaje del papel** 60 g/m<sup>2</sup> Bond a 297 g/m<sup>2</sup> Cover/217 g/m<sup>2</sup>

**2 bandejas de inserción de portadas CI5010**

**Capacidad de carga** 2 bandejas para 200 hojas

**Tamaño del papel** 5,5" x 8,5" a 13" x 19,2"

**Gramaje del papel** 65 g/m<sup>2</sup> Bond a 297 g/m<sup>2</sup> Cover

**Unidad de acabado/engrapado SR5000 para 3000 hojas**

**Tamaños de papel** 5,5" x 8,5" a 11" x 17"; hasta 13" x 19,2"

**Gramaje del papel** Bandeja de prueba 60 g/m<sup>2</sup> Bond a 216 g/m<sup>2</sup> Cover  
Bandeja de cambio para 60 g/m<sup>2</sup> Bond a 297 g/m<sup>2</sup> Cover

**Capacidad de carga** Bandeja de prueba para 500 hojas (8,5" x 11" o menos)  
Bandeja de cambio para 3000 hojas (8,5" x 11" o menos)

**Capacidad de engrapado** 100 hojas; 8,5" x 11"  
50 hojas; 8,5" x 14" o menos  
Plegado en Z: 10 hojas

**Posiciones de engrapado** Superior, inferior, 2 grapas, inclinación superior

**Accesorios de acabado** Unidad de perforado (2 ó 3 orificios)

**Unidad de engrapado en el centro BK5000**

**Tamaño del papel** Sin plegado en Z: 5,5" x 8,5" a 12" x 18"; hasta 13" x 19,2"  
Con plegado en Z: 8,5" x 11"; 8,5" x 14"; 11" x 17"

**Gramaje del papel** 60 g/m<sup>2</sup> Bond a 297 g/m<sup>2</sup> Cover

**Capacidad de engrapado** 15 hojas (75 g/m<sup>2</sup> Bond)

**Capacidad de carga después del engrapado en el centro** 30 juegos

**Unidad de perforado PU5000NA** Para 3 o 2 orificios

**Unidad de perforado PU5000SC** Para 4 orificios

**Unidad de encuadernación perfecta GB5000**

**Tamaño del folleto** Ancho: 7,81" x 11,69"  
Largo: 5,5" x 8,5"

**Gramaje del papel** 90 g/m<sup>2</sup> Bond a 297 g/m<sup>2</sup> Cover

**Capacidad** 10 a 200 hojas (400 páginas en modo dúplex)  
7 juegos (100 hojas por juego)  
2 bandejas para 200 hojas

**Capacidad de carga**

**Bandeja de inserción de portadas tipo GB5000** 2 bandejas para 200 hojas

**Unidad de transmisión tipo GB5000** Para encuadernación perfecta\*

\* Se requiere una unidad de transmisión tipo GB5000.

**Unidad de plegado en Z ZF4000**

**Con bandeja de cambio y bandeja de prueba** Tamaño del papel: 8,5" x 11"; 8,5" x 14" x 11" x 17" SEF  
Peso de carga: 65 a 75 g/m<sup>2</sup> Bond

**Con bandeja de engrapado** Tamaño del papel: 11" x 17"  
Peso de carga: 65 a 75 g/m<sup>2</sup> Bond

**Confectionador de folletos BK5010 de nivel de producción\***

**Capacidad máxima para folletos** 30 hojas (120 páginas)

**Velocidad de acabado** Mantiene una velocidad nominal de motor de 90 ppm

**Tamaño del papel admitido** Ancho: 8,1" – 12,6"  
Largo: 10,8" – 18"

**Gramaje del papel admitido** 60 g/m<sup>2</sup> Bond a 307 g/m<sup>2</sup> Index\*\*

**Accesorios opcionales** TR5010 para recorte de caras, BF5010 para plegado de libros cuadrados, CF5010 para alimentación e inserción de cubiertas/kit de riel

\* Fabricado por Plockmatic International AB.

\*\* El confectionador de folletos admite hojas de hasta 307 g/m<sup>2</sup> Index en el modo fuera de línea únicamente. El modelo Pro C900 admite papel de hasta 30,34 g/m<sup>2</sup> Cover en línea cuando se combina con el confectionador de folletos.

**Unidad de acabado GBC StreamPunch™ III**

**Tipo de perforado** Encuadernadores que puede reemplazar el cliente (7)

**Tamaño del papel admitido** 8,5" x 11" LEF (lado de 11" únicamente)

**Unidad de encuadernación con anillos RB5000**

**Tamaño del papel** 8,5" x 11"

**Gramaje del papel** 60 g/m<sup>2</sup> Bond a 297 g/m<sup>2</sup> Cover

**Capacidad de encuadernación** 2 a 100 hojas

**Capacidad de carga** Modo de encuadernación: 11 juegos (100 páginas por juego)  
Modo de perforado: 50 juegos

**Anillos (insumos)** Elemento para encuadernación con anillos para 50 hojas  
Elemento para encuadernación con anillos para 100 hojas  
Tipo A

**Abridor de anillos**

**Apiladora SK5000 de gran capacidad\***

**Tamaños del papel** 5,5" x 8,5" a 11" x 17"; hasta 13" x 19,2"

**Gramaje del papel** 60 g/m<sup>2</sup> Bond a 297 g/m<sup>2</sup> Cover

**Capacidad de carga** 5000 hojas

**Carro deslizable** Tipo 5000

\* Se pueden conectar hasta dos unidades.

### Accesorios adicionales

Unidad de separadores, convertidor para bandeja en tándem de 11" x 17", unidad de interfaz con contador opcional tipo A

### Insumos

**Tóneres cian, magenta, amarillo y negro\*** Rendimiento de 72 000 páginas por recipiente

\* Rendimientos basados en una cobertura del 5%.

Para obtener un desempeño y un rendimiento máximos, recomendamos utilizar repuestos e insumos originales de Ricoh.



www.ricoh-usa.com

Propuesta de valor Ricoh para su organización  
La tecnología Ricoh ofrece una diversa cartera de soluciones para ayudar a su organización a mantenerse competitiva y actualizada. Permita que Ricoh le enseñe cómo consolidar su empresa para mejorar los procesos importantes, proteger la seguridad de la información, garantizar el cumplimiento y promover la sostenibilidad ambiental al mismo tiempo que reduce el costo total de propiedad.

Impreso en los EE. UU., en papel reciclado, porque Ricoh cuida el medio ambiente.

Ricoh Americas Corporation, Five Dedrick Place, West Caldwell, NJ 07006  
RicoH® y el logotipo de Ricoh son marcas comerciales registradas de Ricoh Company, Ltd. Todas las demás marcas comerciales son propiedad de sus respectivos dueños. La velocidad de impresión puede verse afectada por el rendimiento de la red, las aplicaciones o la PC. Las especificaciones y las apariencias externas están sujetas a cambios sin aviso. Los productos se muestran con características opcionales.

